



UNIUNEA EUROPEANĂ



Instrumente Structurale
2014-2020

LA ȘCOALĂ CU BUCURIE

Axa prioritară 6 "Educație și competențe",

Prioritatea de investiții 10 (i) "Reducerea și prevenirea abandonului școlar timpuriu și promovarea accesului egal la învățământul preșcolar, primar și secundar de calitate, inclusiv la cursuri de învățare formale, non formale și informale pentru reintegrarea în educație și formare",

OS 6.2, 6.3, 6.4 și 6.6

Contract de finanțare nr. POCU/74/6/18/105002

Proiect cofinanțat din Programul Operațional Capital Uman 2014-2020



UNIUNEA EUROPEANĂ



Instrumente Structurale
2014-2020

- ❖ Partenerii proiectului:
 - ✓ **Fundația CORONA , Iași**
 - ✓ **Municipiul Dorohoi**
 - ✓ **Asociația CLARA, Dorohoi**
 - ✓ **Școala Profesională Specială „Ion Pillat” Dorohoi**
 - ✓ **Școala Gimnazială „Alexandru Ioan Cuza” Dorohoi**
 - ✓ **Școala Gimnazială „Ștefan cel Mare” Dorohoi**
- ❖ Valoarea totală eligibilă a proiectului este de **4.067.437,56** lei: finanțare nerambursabilă : FSE - **3.457.321,92** lei, bugetul național - **560.382,23** lei și cofinanțare a partenerilor publici - **49.773,41** lei
- ❖ Perioada de implementare - **33 luni**: mai 2018 - februarie 2021
- ❖ Aria de implementare: Judetele Botoșani și Iași

Proiect cofinanțat din Programul Operațional Capital Uman 2014-2020



UNIUNEA EUROPEANĂ



Instrumente Structurale
2014-2020

Organizația/Institua	Valoare estimată a cheltuielilor eligibile angajate pe perioada proiectului [lei]
Lider de proiect - Fundația Corona	1.101.446,70
Partener 1 - Asociația Clara	479.327,14
Partener 2 - Școala Profesională Specială „Ion Pillat” Dorohoi	383.317,38
Partener 3 - Municipiul Dorohoi	617.609,25
Partener 4 - Școala Gimnazială Alexandru Ioan Cuza Dorohoi	424.159,25
Partener 5 - Școala Gimnazială Stefan cel Mare Dorohoi	1.061.577,84
Total buget eligibil	4.067.437,56



UNIUNEA EUROPEANĂ



Instrumente Structurale
2014-2020

REZUMATUL INTERVENȚIEI

- Servicii de îngrijire și educaționale pentru copii antepreșcolari și preșcolari
- Servicii educaționale, prin programe extracuriculare adresate școlarii:
Scoala dupa scoala, Scoala de weekend, Program de educatie remediala –
- Intervenție integrată la nivel de familie - consiliere și orientare axată atât pe copii cât și pe familie (copii-parinți);
- Sprijin material: îmbracaminte, rechizite, produse de igiena personala,
- Sprijin financiar sub forma de subvenție lunară;
- Materiale educaționale și didactice – asigurate în unitățile școlare;
- Servicii de dezvoltare profesională a cadrelor didactice.



UNIUNEA EUROPEANĂ



Instrumente Structurale
2014-2020

BENEFICIARIII DIRECTI AI INTERVENȚIEI

- 15 copii antepreșcolari și 55 de copii preșcolari cu risc de părăsire timpurie a sistemului educațional
- 275 de scolari aflați în risc de abandon școlar (din care 50 elevi ai Școlii Profesionale Speciale „Ion Pillat” Dorohoi)
- 50 de tineri ce vor parcurge programul *A doua șansă* și programe de calificare
- 69 de cadre didactice (din care 30 cadre didactice ale Școlii Profesionale Speciale „Ion Pillat” Dorohoi)
- Părinți/tutori/reprezentanți legali ai copiilor incluși în program



UNIUNEA EUROPEANĂ



Instrumente Structurale
2014-2020

Persoane aflate în situații dezavantajate

- risc crescut de sărăcie
- risc educațional

Persoane cu nevoi speciale

Persoane de etnie romă



UNIUNEA EUROPEANĂ



Instrumente Structurale
2014-2020

ACTIVITĂȚI

1. Dezvoltare si furnizare servicii pentru facilitarea accesului la educatie pentru copiii anteprescolari:

1.1 Campanie de identificare, recrutare si inscriere a copiilor la gradinita (grupa anteprescolar)

1.2 Asigurarea spatiilor si echipamentelor necesare pentru invatamant anteprescolar de calitate)

1.3. Acces la educatie copii anteprescolari

1.4 Asigurare suport financiar si material

1.5 Program de educatie parentala - parinti copii anteprescolari

Proiect cofinanțat din Programul Operațional Capital Uman 2014-2020



UNIUNEA EUROPEANĂ



Instrumente Structurale
2014-2020

Beneficiari:

- 15 copii anteprescolari (2-3 ani)
- parinti,/tutori/reprezentanti legali ai copiilor

Unitatea scolara:

Scoala Gimnaziala "Stefan cel Mare"

Servicii:

- **Servicii educationale si de ingrijire**
- Utilizarea in activitatea curenta a clasei a personalului specializat in domeniul psiho pedagogiei (logoped, psiholog)
- **Program de educatie parentala**
- Sprijin material si financiar



UNIUNEA EUROPEANĂ



Instrumente Structurale
2014-2020

Tip de sprijin/Responsabil	Date privind sprijinul	Conditii de acordare si mentinere a sprijinului
Imbracaminte, incaltaminte Asociatia Clara	maxim 16 luni, 45 lei/lună	Părintele/tutorele/reprezentantul legal să își asume respectarea condițiilor de acordare și menținere a sprijinului, respectiv : 1. frecventarea regulată de către minor a creșei/grădiniței 2. parcurgerea etapelor din planul educațional personalizat pentru copil 3. parcurgerea etapelor programului de educatie parentala de către părinte/tutore/reprezentant legal
Produse de igienă și curățenie Unitatea scolara	1 pachet/copil	
Sprijin pentru realizarea unei alimentații corespunzătoare – hrana Primaria mun. Dorohoi	maxim 12 luni, 21 zile/lună	
Decontarea transportului pentru deplasarea la gradinita Primaria Dorohoi	dacă este cazul	
Sprijin financiar - pentru plata taxei pentru gradinita si/sau asigurarea unor altor nevoi legate de educatia copilului Fundatia Corona	- maxim 12 luni, max. 84 lei/lună - se plateste prin virament bancar	

Proiect cofinanțat din Programul Operațional Capital Uman 2014-2020



UNIUNEA EUROPEANĂ



Instrumente Structurale
2014-2020

2. Dezvoltare si furnizare servicii pentru facilitarea accesului la educație pentru copii preșcolari:

2.1 Grădinița prietenoasă

2.2 Măsuri educative și de orientare pentru copii

2.3 Sprijin material și financiar pentru copii

2.4 Program de educație parentală - părinți, copii, preșcolari

2.5 Asigurarea spațiilor și echipamentelor necesare pentru învățământ preșcolar de calitate



UNIUNEA EUROPEANĂ



Instrumente Structurale
2014-2020

Beneficiari:

- 55 copii prescolari (3-5 ani)
- parinti,/tutori/
reprezentanti legali ai
copiilor

Unitatea scolara:

**Scoala Gimnaziala "Stefan
cel Mare" – 40 copii**

**Scoala Gimnaziala "Al. I.
Cuza" – 15 copii**

Servicii:

- **Servicii educationale si de ingrijire –
Gradinita prietenoasa**
- Utilizarea in activitatea curenta a
clasei a personalului specializat in
domeniul psiho pedagogiei (logoped,
psiholog)
- **Masuri educative si de orientare
pentru copii**
- **Program de educatie parentala**
- Sprijin material si financiar



UNIUNEA EUROPEANĂ



Instrumente Structurale
2014-2020

3. Dezvoltare si furnizare servicii pentru facilitarea accesului la educatie pentru elevi

3.1: Program Scoala dupa Scoala

3.2: Program de educatie de tip remedial

3.3: Scoala de weekend

3.4: Program de consiliere educationala elevi si parinti

3.5: Program de combatere a comportamentelor negative din scoala (agresivitate, buling, intoleranță etc).

3.6: Sprijin material și financiar pentru elevi

3.7: Asigurarea spațiilor și echipamentelor necesare pentru invatamant scolar de calitate

Proiect cofinanțat din Programul Operațional Capital Uman 2014-2020



UNIUNEA EUROPEANĂ



Instrumente Structurale
2014-2020

Beneficiari:

- 275 elevi
- Parinți,/tutori/ reprezentanți legali ai elevilor

Unitatea școlară:

Școala Gimnazială "Ștefan cel Mare" – 165 elevi

Școala Gimnazială "Al. I. Cuza" – 40 elevi

Școala Profesională Specială "Ion Pillat" - 50 elevi

Servicii:

- Programul „Școala după școală” adresat elevilor
- Program de educație de tip remedial
- Școala de weekend
- Program de consiliere educațională elevi și părinți
- Program de combatere a comportamentelor negative din școală (agresivitate, bullying, intoleranță etc.)
- Sprijin material și financiar



UNIUNEA EUROPEANĂ



Instrumente Structurale
2014-2020

Tip de sprijin	Date privind sprijinul	Conditii de acordare si mentinere a sprijinului
Imbracaminte, incaltaminte Asociatia Clara	maxim 8 luni, in valoare de max. 45 lei/luna/copil	<p>Părintele/tutorele/reprezentantul legal să își asume respectarea condițiilor de acordare și menținere a sprijinului, respectiv :</p> <ol style="list-style-type: none"> 1. frecventarea regulată de către elev a cursurilor scolare si a programelor in care este inscris 2. parcurgerea etapelor din planul educațional si de orientare personalizat pentru elev 3. parcurgerea de catre elev si parinte/tutore/reprezentant legal al tuturor etapelor Programului de consiliere educationala elevi si parinti
Produse de igienă și curățenie Unitatile scolare	1 pachet/copil	
Sprijin pentru realizarea unei alimentații corespunzătoare - hrana Primaria mun. Dorohoi	maxim 10 luni	
Decontarea transportului pentru deplasarea la gradinita Primaria mun. Dorohoi	dacă este cazul	
Sprijin financiar Unitatile scolare	<p>Scoala Gimnaziala „Stefan cel Mare”, Dorohoi Scoala Gimnaziala „Al. I. Cuza”, Dorohoi maxim 10 luni, max. 84 lei/lună</p> <p>Scoala Profesionala Speciala „Ion Pillat”, Dorohoi maxim 8 luni, max. 84 lei/lună</p>	

Proiect cofinanțat din Programul Operațional Capital Uman 2014-2020



UNIUNEA EUROPEANĂ



Instrumente Structurale
2014-2020

4. Dezvoltare și furnizare servicii prin programul „A doua șansă”/”De tip a doua șansă”

4.1 Dezvoltare si furnizare servicii prin programul ,A doua sansa’/”De tip a doua sansa”

4.2 Sprijin material și financiar pentru participanții la programul „A doua șansă”/”De tip a doua șansă”



UNIUNEA EUROPEANĂ

Beneficiari:

- 50 de tineri

Unitatea scolara:

Scoala Gimnaziala “Stefan cel Mare”



**Instrumente Structurale
2014-2020**

Servicii:

- Servicii educationale – sustinerea activitatilor conform programei didactice - in ciclul de invatamant secundar inferior pentru finalizarea a 8 clase.
- Servicii de informare, mediere, consiliere si orientare educationala si a carierei
- Sevicii de formare profesionala, in vederea obtinerii unei calificari
- Sprijin material si financiar



UNIUNEA EUROPEANĂ



Instrumente Structurale
2014-2020

Tip de sprijin	Date privind sprijinul	Conditii de acordare si mentinere a sprijinului
Pachet de rechizitie Unitatea scolara	1 pachet/beneficiar	Beneficiarul trebuie să îndeplinească următoarele condiții: 1. Să frecventeze în mod regulat programul de învățământ; 2. Să parcurgă etapele din planul educațional personalizat; 3. Să nu înregistreze regrese în situația școlară.
Sprijin pentru realizarea unei alimentații corespunzătoare – hrana Primaria mun. Dorohoi	asigurare sprijin material (hrana) pentru 12 luni, 21 zile/luna	
Decontarea transportului pentru deplasarea la scoala Primaria mun. Dorohoi	dacă este cazul	
Sprijin financiar Fundatia Corona	maxim 16 luni, max. 125 lei/lună/persoana	

Proiect cofinanțat din Programul Operațional Capital Uman 2014-2020



UNIUNEA EUROPEANĂ



Instrumente Structurale
2014-2020

5. Dezvoltare și furnizare servicii pentru cadrele didactice și personalul de sprijin

5.1 Formarea personalului didactic pentru prevenirea abandonului școlar

5.2 Instrumente de sprijin și stimularea performanței

5.3 Rețea de incluziune socio-educatională



UNIUNEA EUROPEANĂ



Instrumente Structurale
2014-2020

Beneficiari:

- 69 de cadre didactice și personal de sprijin

Unitatea școlară:

Școala Gimnazială “Ștefan cel Mare” – 10 cadre

Școala Gimnazială “Al. I. Cuza” – 29 cadre

Scoala Profesională Specială “Ion Pillat” – 30 cadre

Servicii:

- Servicii de formare competente transversale – pe tematica abandonului școlar
- Servicii de formare - creșterea capacității profesionale – cursuri atestate
- Acordare de instrumente de sprijin și stimularea performanței:
 - 30 stimulente de performanță pentru 15 luni
 - 69 de subvenții pentru microproiecte
 - 5 subvenții de mobilitate profesională, pentru 24 de luni

ȘCOALA DUPĂ ȘCOALA

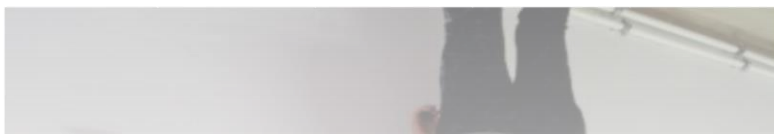
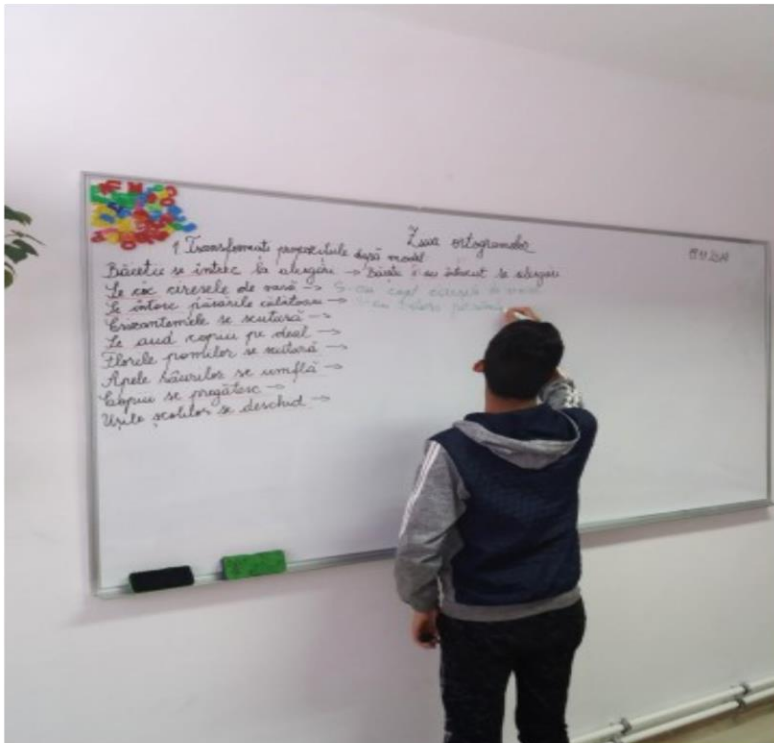
EXPERTI:

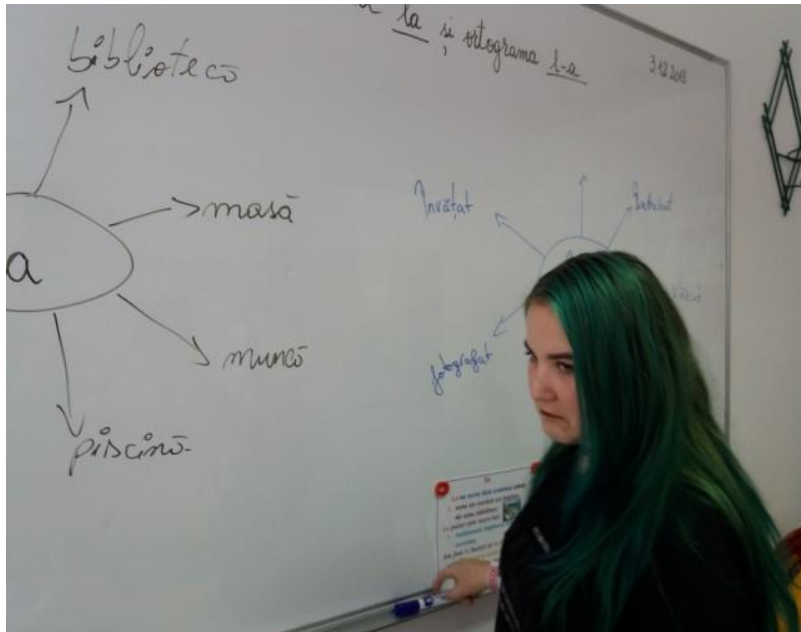
PROF. CHITAC IULIA

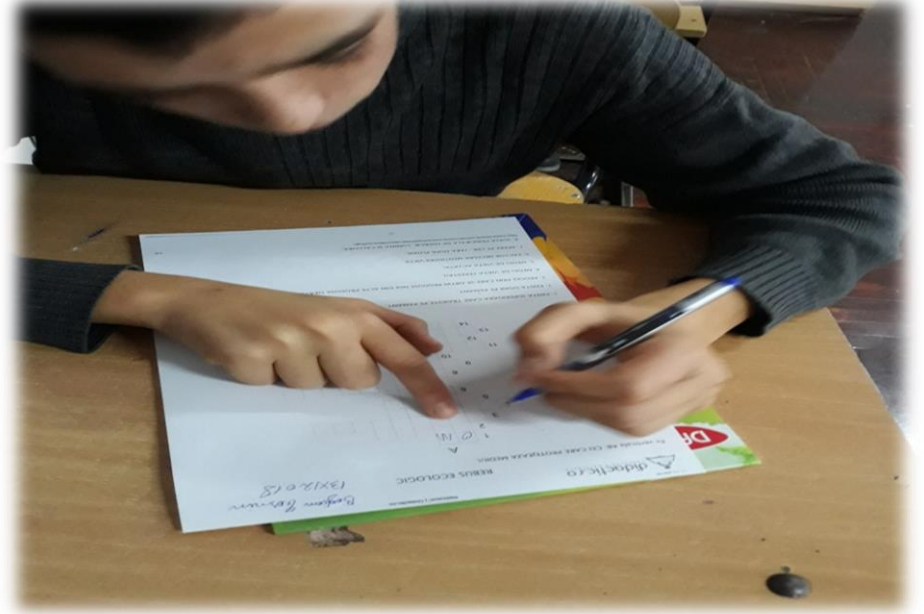
PROF. BUHASCHI LUDMILA

PROF. ILAS ANA-MARIA

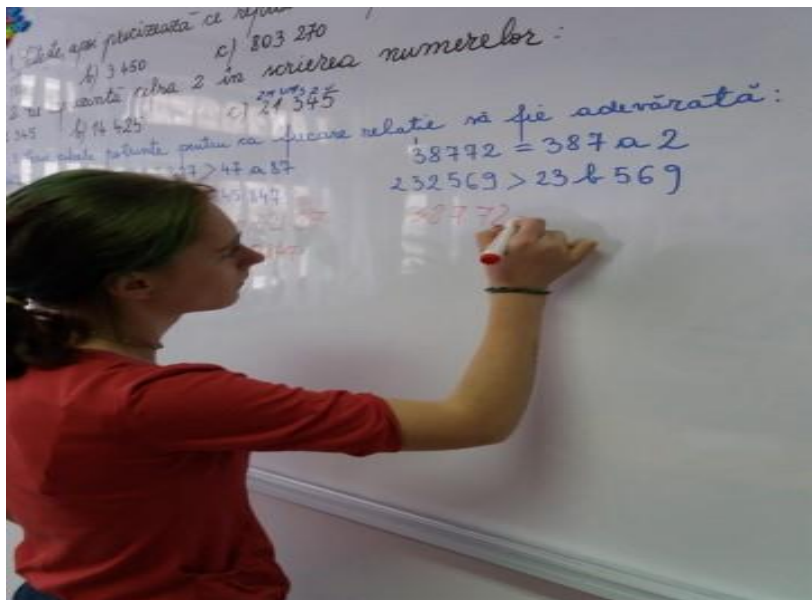
PROF. GHILESCHI BRANDUSA

















SCOALA DE WEK-END

EXPERTI:

PROF. BABOI- DRAGAN LUMINITA

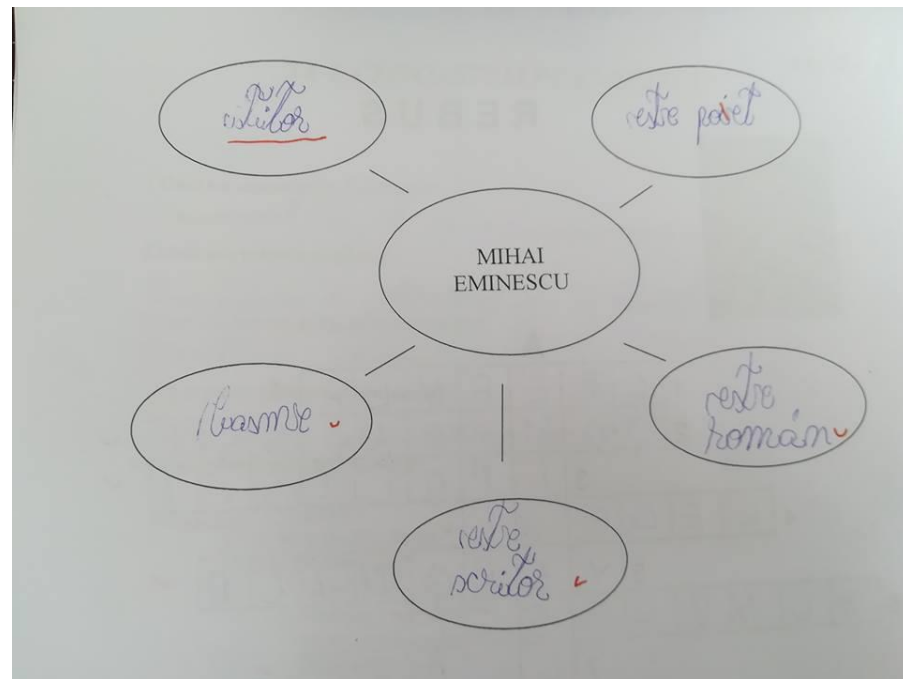
PROF. VIZITEU BOGDAN LUCIAN



**INSTRUCTORI DE EDUCATIE:
LISMAN CRIHAN DIDIA
BOSTAN IOAN DAN**

SCOALA DE WEK-END













UNIUNEA EUROPEANĂ



Instrumente Structurale
2014-2020

Vă mulțumesc!

**COORDONATOR ACTIVITĂȚII, PARTENER 2
PROF. APETRIA GABRIELA**

Conținutul acestui material nu reprezintă în mod obligatoriu poziția oficială a Uniunii Europene sau a Guvernului României.

Proiect cofinanțat din Programul Operațional Capital Uman 2014-2020